

料金後納
郵便

重要

婦人科項目を含む
約34,000円の検査を
3,000円でご受診いただけます

健康が一番の財産です。是非年に1度は健診を受診しましょう!

1年前は問題ナシ! ても今も大丈夫って言える?



女性専用

2026年度 約1万6000人が受診

健康診断

のご案内

東海地区石油業健康保険組合

(返還先) 〒460-0024 名古屋市中区正木三丁目2番70号
TEL (052) 321-3110 FAX (052) 321-5034

(差出人) 株式会社あまの創健 健康管理共同事業連絡会 事務局
TEL: (052) 930-8071

インターネット予約は
こちら!

QRを
読み込む
だけ!

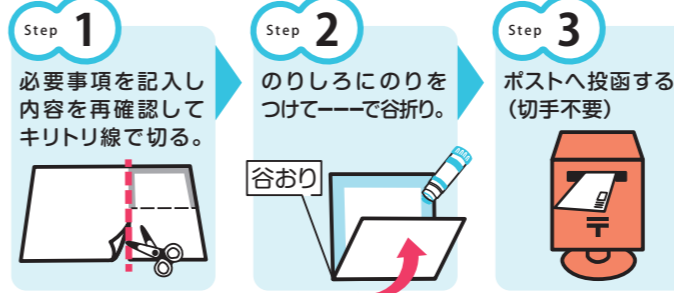
QR

とっても
簡単!



詳しい予約の流れについては
「インターネットでの予約方法」を
ご確認ください。

ハガキの作成手順



ハガキでお申込みする方へ

申込ハガキの項目は、必ずすべてご記入ください。
すべての会場に定員があり、先着順です。お早めのご予約をオススメいたします。
第1希望会場にて受診…特に連絡はありません。
第2・3希望会場にて受診…会場変更をハガキでお知らせします。

保有ポイント

※はがきで申込まれる場合、ポイントの利用は保有している全額利用のみです。一部ポイントの利用はできませんので、ご注意ください。
※保有ポイントの確認は「健向Navi」でご確認ください。
※直接のお電話でのポイント利用、及び利用のキャンセルは承っておりませんので、ご注意ください。

2026年度 共同巡回健診申込書

東海地区石油業健康保険組合

※裏面の個人情報の取り扱いについて理解したうえで、申込みいたします。

保険者番号	記号	番号	続柄
被保険者名	様		

住所 ※受診票送付先

フリガナ
氏名 様
TEL () -
(日中連絡の取れる番号を記入してください)
生年月日

	会場 No.	健診日	会場名
第1希望	No.	月 日	
第2希望	No.	月 日	
第3希望	No.	月 日	

※検査項目に ○ × 印をつけてください。 ※必須

乳がん 超音波	子宮頸部 がん マンモグラフィ	HPV+ 子宮頸部がん	腹部 超音波	胃 レントゲン	
○	○	3,960円	○	○	
眼圧	骨密度	B型肝炎	C型肝炎	ピロリ菌	甲状腺
1,100円	550円	770円	1,650円	2,200円	2,178円
アレルギー セット	シスタチンC	AFP (肝臓)	CA19-9 (膵臓・胆道)	CEA (消化器)	SCC (肺・子宮)
2,970円	1,980円	1,650円	2,200円	1,650円	1,650円
あまのポイント 全額利用 する	NT-proBNP	卵巣がんリスク (CA125+HE4)	関節リウマチ (MMP-3)	エクオール	オーラルケア チェック
	2,200円	4,400円	1,650円	無料	3,300円

※○印が印字してある項目は基本検査項目です。

のりしろ

切り取り線

のりづけ不要

のりしろ

合おり

のりづけ不要